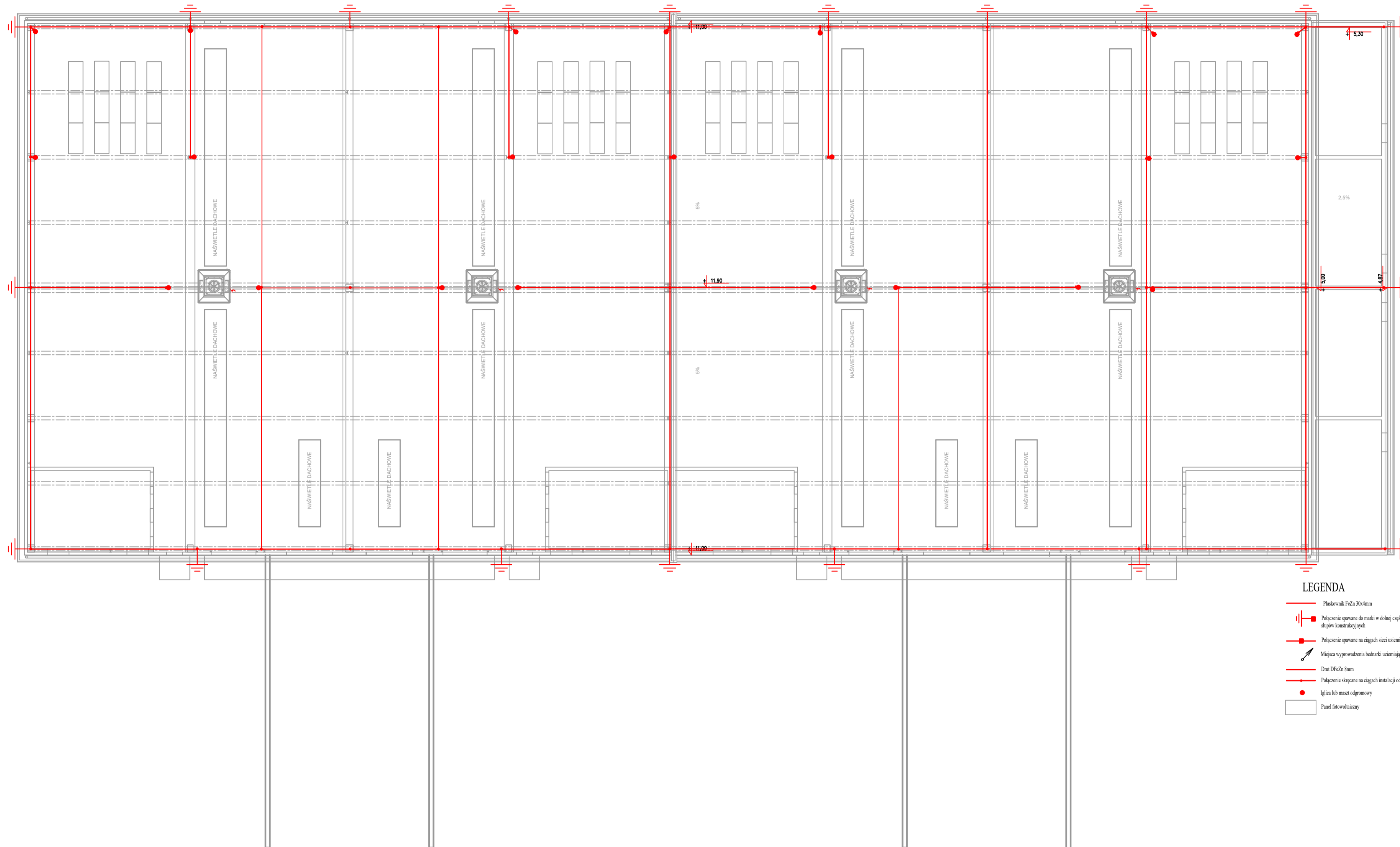


KONCEPCJA BUDOWY HALI MAGAZYNOWO-HANDLOWEJ  
 HALA MODUŁOWA M  
 WRAZ Z TOWARZYSZĄCĄ INFRASTRUKTURĄ  
 NA TERENIE LUBELSKIEGO RYNKU HURTOWEGO W ELIZÓWCE GM. NIEMCE

RZUT DACHU 1:200



LEGENDA

- Płaskownik FeZn 30x4mm
- Połączenie spawane do marki w dolnej części żelbetonowych słupów konstrukcyjnych
- Połączenie spawane na ciągach sieci uzemniającej
- Miejsca wyprowadzenia do marki uzemniającej do hali
- Drut DFZn 8mm
- Połączenie skrywane na ciągach instalacji odgromowej
- Iglisa lub maszt odgromowy
- Panel fotowoltaiczny

<b>BIURO PROJEKTÓW BUDOWNICTWA KOMUNALNEGO</b>			
RZUT PRZYZIEMIA - PLAN INSTALACJI ODGROMOWEJ			
KONCEPCJA BUDOWY HALI MAGAZYNOWO - HANDLOWEJ, HALA MODUŁOWA M WRAZ Z TOWARZYSZĄCĄ INFRASTRUKTURĄ TECHNICZNĄ dz. nr 100/97 i 100/98- Obręb Elizówka Kolonia 060911_02 Niemce			ZJECIENIE NR -
INWESTOR Lubelski Rynek Hurtowy SA Elizówka ul. Szafranowa 6, 21-003 Ciecierzyn			SKALA 1:200
PLANCAJA	IMI NACZYNIOWO	NUMER UPRAWNIEN	DATA
PROJEKTOWAŁ	mgr inż. Józef Dłużewski	1017/Lb/79 1460/99/U	10.23
ASPISTENT	Dariusz Grudziński		WSPÓŁPISMA E07.
SPRAWDZIŁ			str.-37